



ビジネスシーンに文化を添える中之島が身近。
感性豊かなオフィス環境です。

中之島周辺

都市銀行や有名ホテル、各種コンビニエンスストアなど、
オンタイムを快適にサポートしてくれる多彩な施設が整っています。



- | | | |
|------------------------------|----------------------------|-------------------------|
| 金融機関 | ショッピング | ホテル |
| ① 大阪伏見町郵便局 徒歩 2分 | ① セブンイレブン大阪高麗橋2丁目店 徒歩 1分 | ① 三井ガーデンホテル大阪淀屋橋 徒歩 1分 |
| ② 大阪淀屋橋郵便局 徒歩 2分 | ② ファミリーマート淀屋橋駅東店 徒歩 2分 | ② ホテルリソルトリニティ大阪 徒歩 1分 |
| ③ 三菱UFJ銀行大阪中央支店/梅田新道支店 徒歩 2分 | ③ ドールコーヒーションショップ高麗橋店 徒歩 2分 | ③ アマゾホテル大阪淀屋橋 徒歩 2分 |
| ④ 北浜郵便局 徒歩 3分 | ④ 淀屋橋odona 徒歩 5分 | |
| ⑤ 三井住友銀行大阪中央支店/天満橋支店 徒歩 4分 | | |
| ⑥ みずほ銀行大阪中央支店/大阪支店 徒歩 4分 | 公園 | 貸会議室 |
| ⑦ 大阪シティ信用金庫中之島支店 徒歩 5分 | ① 中の島公園 徒歩 4分 | ① TKPガーデンシティ大阪淀屋橋 徒歩 3分 |
| ⑧ りそな銀行北浜支店 徒歩 6分 | ② 東横瀬川緑地 徒歩 7分 | ② AP大阪淀屋橋 徒歩 3分 |
- ※掲載の徒歩分は30mを1分として算出した概算時間です。距離は現地からの道のりを地図上で計測しています。信号待ち時間や交通事情等により異なります。

3駅3線利用で大阪市内各所へ好アクセスなビジネス拠点です。
Osaka Metro御堂筋線・京阪本線 「淀屋橋」駅 徒歩 4分
Osaka Metro堺筋線・京阪本線 「北浜」駅 徒歩 4分



- 電車をご利用の場合**
- Osaka Metro御堂筋線「淀屋橋」駅より
 - 「梅田」駅 2分
 - 「新大阪」駅 9分
 - 「なんば」駅 5分
 - 「天王寺」駅 12分
 - 「大阪空港」駅 18分
 - 「関西国際空港」駅 49分
 - 「京都」駅 31分
 - 「三ノ宮」駅 24分
 - Osaka Metro堺筋線「北浜」駅より
 - 「南森町」駅 1分
 - 「堺筋本町」駅 1分
 - 「長堀橋」駅 3分
 - 「天神橋筋六丁目」駅 4分
 - 「関西国際空港」駅 53分
- 車をご利用の場合**
- 阪神高速1号環状線「高麗橋」入口 2分 約910m
 - 阪神高速16号大阪港線「阿波座」入口 3分 約1.6km
 - 「新大阪」駅へ 9分 約6.1km
 - 「大阪空港」駅 21分 約16.8km
- ※自動車分は時速30~50kmでの概算時間です。(制限速度は区間によって異なります。)

名称	関電不動産高麗橋ビル	構造	鉄骨造
所在地	大阪市中央区高麗橋三丁目1番6号	階数	地上9階
竣工年月	2021年2月末	基準階面積	345.56㎡(104.53坪)
敷地面積	734.25㎡(239.65坪)	駐車場	20台 普通車10台、ハイカー車10台 全長:5,015mm/全幅:1,850mm/ 重:1,155mm(2,000mm)/重量:2,000kg(2,500kg)
延床面積	4,204.42㎡(1,271.84坪)	設計/施工	大和ハウス工業株式会社
空調設備	個別空調	床仕様	OAフロア(40mm)
天井高	2,650mm	エレベーター	2基(11人乗り)
電気容量	60VA/㎡	警備	機械警備(非接触型)ICカードリーダー設置
床荷重	500Kg/㎡		

※掲載の完成予想図及びイメージ写真は設計図を基に描き起こしたもので官公庁の指導、施工上の都合等により建物の形状・色調・植栽等に変更が生じる場合があります。外観形状の細部、設備機器、周辺建物・電柱・電線等は省略または簡略化しております。掲載は計画段階のもので変更になる場合があります。特定の季節、時刻、または入居時を想定して描いたものではありません。業の色合い、視認性や撮影は想定であり、竣工時は完成予想図程度には成長していない場合があります。予めご了承ください。※印刷の都合上、実際の色調等は多少異なる場合があります。

お問合せ先

OFFICE NAVI **オフィスナビ** 0120-456-440 担当:山尾



関電不動産高麗橋ビル

大阪の歴史・文化のまちと最先端ビジネス街が集うまち
2駅3路線の軽快なアクセスを誇る好立地に
開放的な無柱空間のオフィス環境を実現。

- Osaka Metro御堂筋線・京阪本線
「淀屋橋」駅
徒歩 4分
- Osaka Metro堺筋線・京阪本線
「北浜」駅
徒歩 4分

VR内見はこちらから

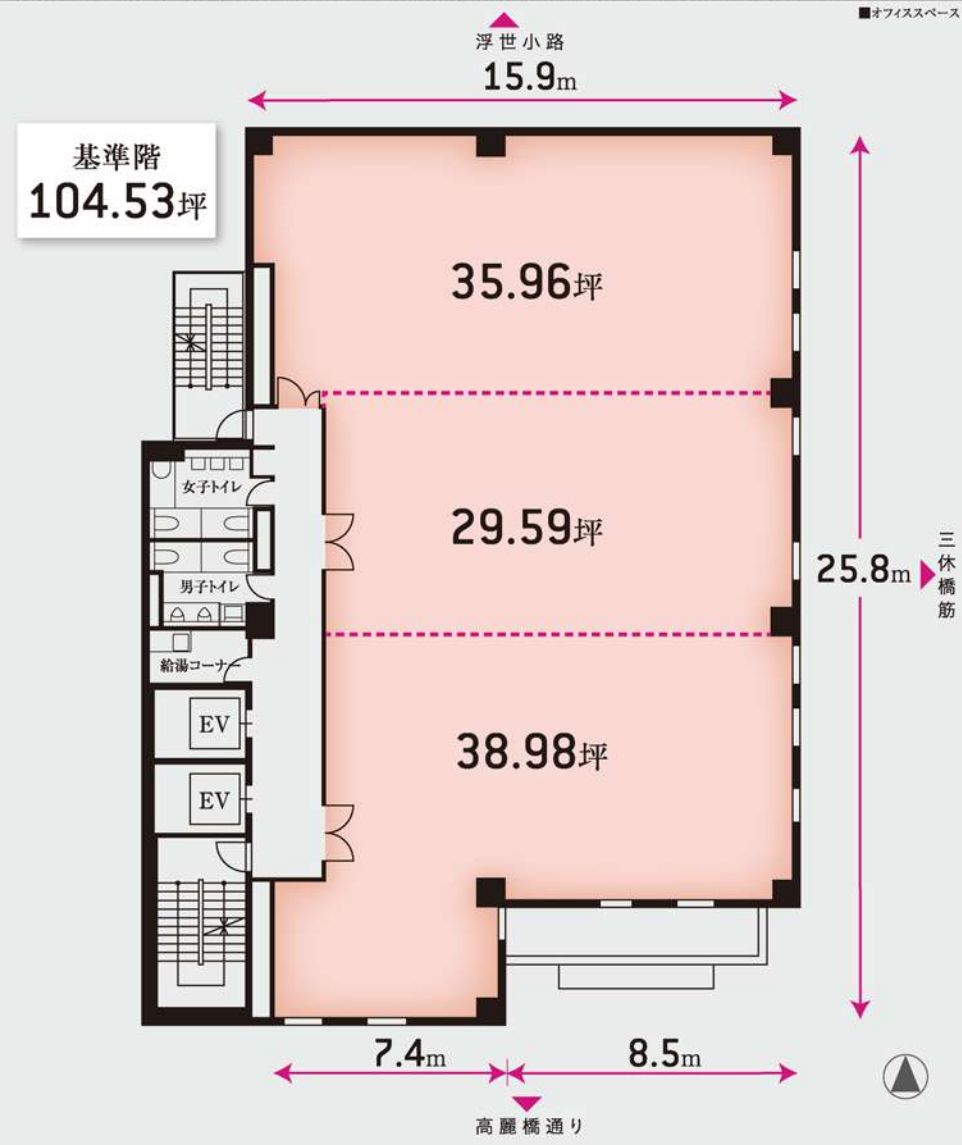




基準階約100坪の無柱空間が効率的なレイアウトを実現します。

快適性と合理性を合わせ持った最新設備

- 天井高2,650mm確保
- 個別空調システム導入
- 全館LED照明採用
- 非接触型ICカード管理
- グリッドシステム天井採用
- ワンフロア3分割可能

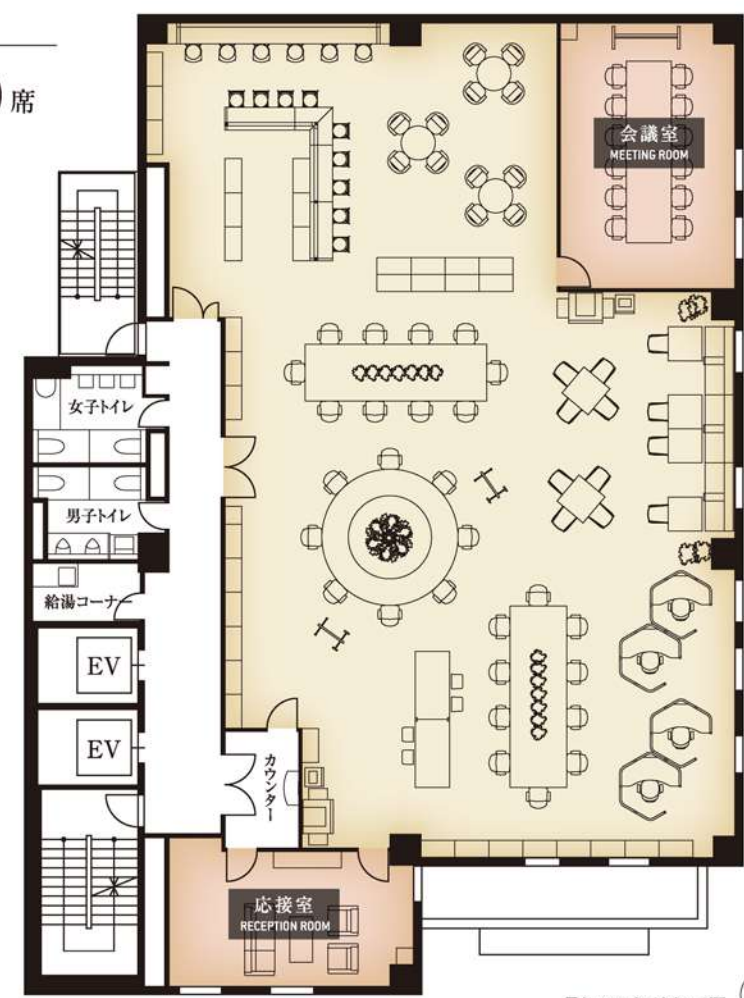


OFFICE SPACE DESIGN-no1

フリーアドレスプラン

座席数 40席

オープンデスク周りに打合せスペースや作業台を設置することで従業員の偶発的なコミュニケーションを促進。窓面には集中ブースやソファスペースを配置しており仕事に適した作業環境の選択が可能。



OFFICE SPACE DESIGN-no2

スタンダードプラン

座席数 50席

効率的な配置計画により、50名分の固定席を確保。オープンな打合せスペースを設置することで従業員のコミュニケーションとリフレッシュの場を創出。

